



Zuführtechnik

**BB**

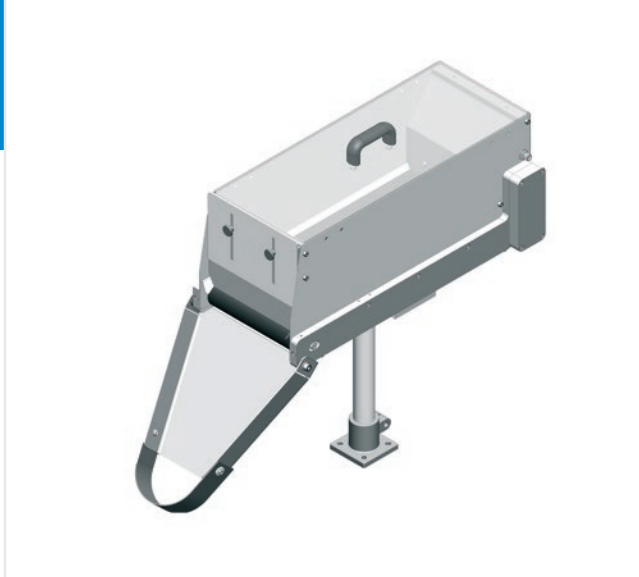
Bandbunker

## BB

- + **Modell BB** - Für die Bevorratung von Zuführelementen (Schrauben, Muttern und Stifte)

### Merkmale

- + Bevorraten von Zuführelementen
- + Verlängerung der Nachfüllintervalle (für das Bedienpersonal)
- + Klappbarer Deckel (optional)
- + 24V Antrieb für weltweiten Einsatz
- + Kompakte Bauweise
- + Einstellbare Auswurfmenge
- + Optional: Füllstandssensor



### Technische Daten

Baureihe	Länge [mm]	Breite [mm]	Höhe [mm]	Füllvolumen [L]	Max. Füllgewicht [kg]
BB-04	380	193	201	4	10
BB-08	480	223	231	8	20
BB-18	580	273	251	18	45