



Technika doprowadzająca

BB

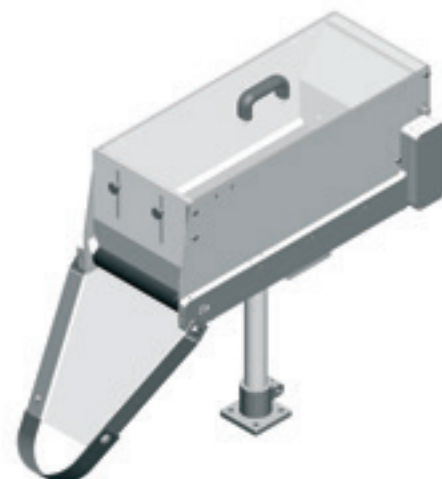
Zasobnik taśmowy

BB

- + Model BB – do gromadzenia przenoszonych elementów (śruby, nakrętki i gwoździe)

Specyfikacja

- + Gromadzenie przenoszonych elementów
- + Przedłużanie okresów napętniania (dla personelu obsługującego)
- + Zamykana pokrywa (opcjonalnie)
- + Napęd 24 V do użytku w dowolnym regionie
- + Kompaktowa konstrukcja
- + Regulowana ilość wyrzutu
- + Opcjonalnie: Czujnik poziomu



Dane techniczne

Seria produkcyjna	Długość [mm]	Szerokość [mm]	Wysokość [mm]	Objętość wsadu [l]	Maks. waga wsadu [kg]
BB-04	380	193	201	4	10
BB-08	480	223	231	8	20
BB-18	580	273	251	18	45